

GrüneRente

Transparenz und Dialog: Anlagebericht 2021.

Inhalt

Vorwort	3
Das Prinzip GrüneRente	4
Grundsätze und Nachhaltigkeitskriterien	6
Stuttgarter Lebensversicherung a. G.	
• Umsätze und Kapitalanlagen	8
• Verteilung der Kapitalanlagen	10
• Beispiele für Kapitalanlagen	12
• Auszeichnungen GrüneRente	17
DIREKTE LEBEN Versicherung AG	
• Umsätze und Kapitalanlagen	18

Für alle, die eine nachhaltige Altersvorsorge wollen – für sich selbst und unsere Umwelt.

Liebe Leserin, lieber Leser,

Nachhaltigkeit und verantwortungsvolles Handeln entsprechen den Werten der Stuttgarter als Versicherungsverein auf Gegenseitigkeit. Denn mit unserer Rechtsform sind wir ausschließlich den Interessen unserer Mitglieder verpflichtet. Wir sehen es in unserer Verantwortung, zum Erhalt ökologischer, sozialer und ethischer Grundlagen der Gesellschaft beizutragen.

Die GrüneRente ist die Altersvorsorge für alle, denen Umwelt, Soziales und Ethik wichtig sind.

Auch im Jahr 2021 hat sich die GrüneRente erfolgreich entwickelt. Viele interessante Zahlen zum Erfolg sowie Informationen zu den Kapitalanlagen rund um die GrüneRente bei der Stuttgarter und der DIREKTE LEBEN erhalten Sie in diesem Anlagebericht.

Freundliche Grüße

Ihre Stuttgarter Lebensversicherung a.G.
Ihre DIREKTE LEBEN Versicherung AG



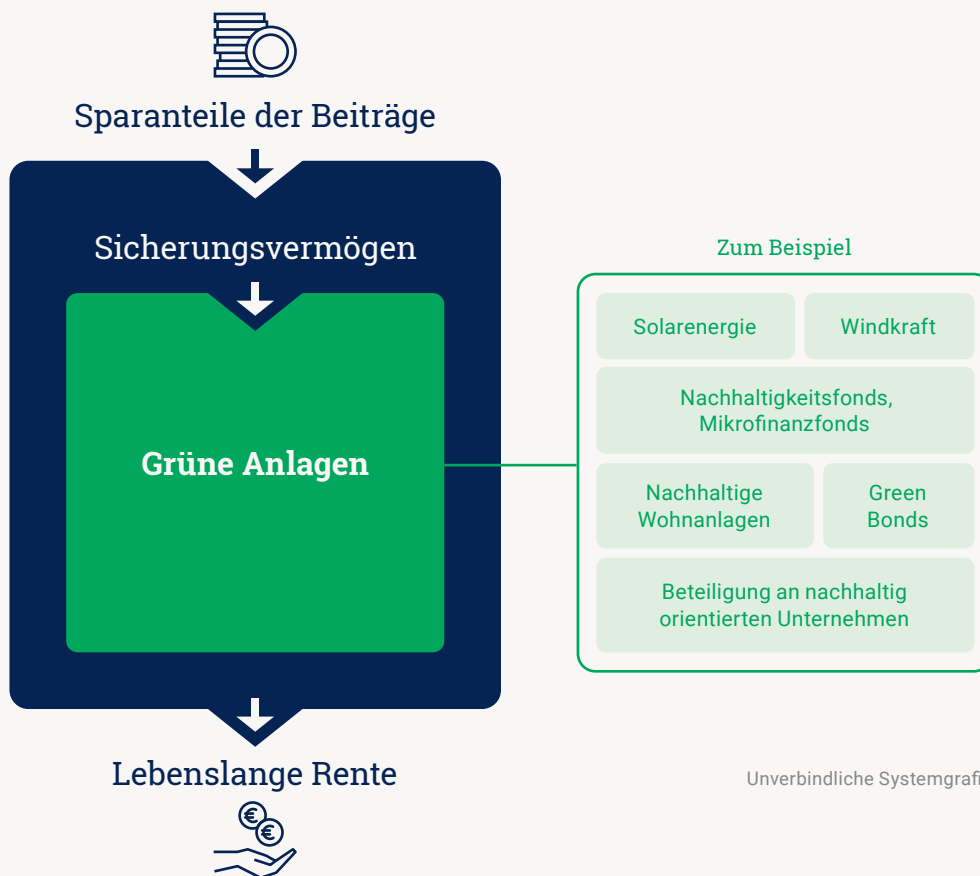
Weitere Informationen zu unserem nachhaltigen Handeln finden Sie:

- in unserem Nachhaltigkeitsbericht inkl. des nichtfinanziellen Berichts unter stuttgarter.de/verantwortung oder
- unter stuttgarter.de/informationen-zur-nachhaltigkeit-stuttgarter bzw.
- unter direkte-leben.de/verantwortung-und-nachhaltigkeit.

Nachhaltige Altersvorsorge für Menschen und die Welt.

Das Prinzip der GrüneRente ist einfach: Bei klassischen Rentenversicherungen sichern wir unseren Kunden zu, mindestens in Höhe des Sparanteils der eingezahlten Beiträge in nachhaltigen Projekten und Kapitalanlagen zu investieren.

Wir legen diese zum Beispiel in Windkraft und Solarenergie an oder finanzieren sozial genutzte Immobilien und Projekte wie Senioreneinrichtungen.



Unverbindliche Systemgrafik

Nachhaltigkeit und fondsgebundene Lösungen der Stuttgarter Lebensversicherung a. G.

Auch bei den fondsgebundenen Anlagekonzepten der GrüneRente spielen die nachhaltigen Anlagen im Sicherungsvermögen eine bedeutende Rolle. So investieren wir bei fondsgebundenen Rentenversicherungen mit Garantie in Höhe des Deckungskapitals in nachhaltigen Projekten und Kapitalanlagen. Und ab dem Renteneintritt des Kunden wird das Fonds- beziehungsweise Vertragsguthaben vollständig im Sicherungsvermögen angelegt. Hierfür gelten ebenfalls die Anlagegrundsätze der GrüneRente.

2021 wurden 83% der GrüneRente-Verträge der Stuttgarter als fondsgebundene Anlagekonzepte abgeschlossen.

Transparenz und Dialog sind uns wichtig.

Das Institut für nachhaltiges, ethisches Finanzwesen e.V., kurz INAF, befasst sich als unabhängige Institution unter anderem mit der Sicherung der Qualität nachhaltiger, ethischer Geldanlagen. Als eingetragener Verein fördert INAF den Dialog zwischen Geldanlegern und Anbietern von Finanzprodukten.

Das Institut prüft die Nachhaltigkeit konkreter sozialer und ökologischer Anlageprojekte für die Sicherungsvermögen der Stuttgarter und der DIREKTE LEBEN und sichert so die Qualität der Projektauswahl. In diesem Zusammenhang erstellen Die Stuttgarter und die DIREKTE LEBEN einen jährlichen Anlagebericht.

Gründer des INAF sind Persönlichkeiten aus Wirtschaft, Forschung und Medien, die sich auf Nachhaltigkeit spezialisiert haben, beispielsweise in den Bereichen ökologisches Bauen, umweltbewusstes Management, ethische Kapitalanlage, Waldwirtschaft und Landschaftsökologie.

Nähere Informationen zur Philosophie des Vereins, zu seinen Tätigkeiten und den dahinterstehenden Personen finden Sie unter www.inaf-ev.de.



Im Rahmen dieses Anlageberichts hat INAF die Nachhaltigkeit der Investitionen für die GrüneRente untersucht.

Die Kapitalanlagen für die GrüneRente halten die Nachhaltigkeitskriterien und -standards ein, die sich Die Stuttgarter und DIREKTE LEBEN selbst gesetzt haben. Auffälligkeiten oder Unregelmäßigkeiten im diesbezüglichen Geschäftsbetrieb wurden nicht festgestellt.

Die Kapitalanlagen für die GrüneRente im Sicherungsvermögen haben zum weit überwiegenden Teil eine direkte nachhaltige Wirkung.

Dortmund, im April 2022



Dafür steht die GrüneRente: unsere Grundsätze, Ziele und Kriterien.

Unser Selbstverständnis ist unser Motto.

Die GrüneRente untermauert den Anspruch, unserer unternehmerischen Verantwortung gerecht zu werden und beim Thema Nachhaltigkeit Maßstäbe im Markt zu setzen. Denn nachhaltiges Handeln ist die Grundlage für langfristigen wirtschaftlichen Erfolg. Die Erzielung von attraktiven Renditen und die Berücksichtigung von ökologischen, sozialen und ethischen Werten sind gut miteinander vereinbar.



Diese Definitionen entsprechen den Wertvorstellungen der Stuttgarter Lebensversicherung a.G. und der DIREKTE LEBEN AG. Diese gelten nur für die Investitionen im Sicherungsvermögen.

Haben Nachhaltigkeitsrisiken Auswirkungen auf die Rendite?

Das Ziel unserer Kapitalanlage ist ein ausgewogenes Risiko-Ertrags-Verhältnis. Und die verlässliche Finanzierung der Leistungen aller Verträge der Gesamtheit der Versicherungsnehmer. Dabei setzen wir auf das Prinzip der Mischung und Streuung. Langfristige Sicherheit in der Kapitalanlage steht für uns an oberster Stelle.

Aus diesen Gründen sind keine wesentlichen Auswirkungen von Nachhaltigkeitsrisiken auf die Rendite unserer Produkte zu erwarten. Es werden somit aktuell keine speziellen Nachhaltigkeitsrisiken in unsere Investitionsentscheidungen einbezogen.

Die Nachhaltigkeitsansätze bei der GrüneRente.



Positivkriterien

- Finanzierung oder Beteiligung am Bau von Anlagen zur regenerativen Energiegewinnung, z. B. Windenergie, Photovoltaik, Solarthermie, Wasserkraft, Biomasse und Biogas
- Finanzierung von oder Investition in sozial genutzten Immobilien, z. B. in den Bereichen altersgerechtes oder betreutes Wohnen, Kinderbetreuung, Kranken- und Seniorenpflege
- Finanzierung von oder Investition in ökologisch und nachhaltig gebauten Immobilien, z. B. unter Verwendung ökologischer Baustoffe, durch effiziente Nutzung von Ressourcen oder mit besonders niedrigem Energieverbrauch



Negativkriterien

- Verstoß gegen das Kriegswaffenkontrollgesetz
- Hersteller und Vertreiber von Streumunition
- Menschen- und Arbeitsrechtsverletzungen
- Kinderarbeit

Nach Bekanntwerden vorliegender Verstöße erfolgen eine Prüfung des Sachverhaltes und eine angemessene Reaktion.



Ökologische, soziale oder ethische Wirkung

- Investition in Unternehmen oder Staaten, die ökologisch, sozial oder ethisch handeln
- Darunter fallen auch Fonds, die in ökologischen, sozialen oder ethischen Themen investieren, z. B. erneuerbaren Energien oder Mikrokrediten
- Verzicht auf Kapitalanlagen, die deutlich im Konflikt mit unseren eigenen ethischen Vorstellungen stehen



Wir verlangen von allen unseren Partnern im Bereich der Kapitalverwaltungsgesellschaften die Einhaltung von Mindeststandards.

So haben wir zum Beispiel ausnahmslos die Ächtung von Streumunition vereinbart.

Zahlen, Daten und Fakten: Umsätze und Kapitalanlagen.

Das Wachstumsmodell GrüneRente bei der Stuttgarter Lebensversicherung a. G.

Die **Stuttgarter Lebensversicherung a. G.** bietet die GrüneRente seit dem 1. Januar 2013 an. Hier finden Sie die wichtigsten Zahlen und Umsätze.

24.460 → 9.214



Anzahl aller Verträge
im Rahmen der GrüneRente

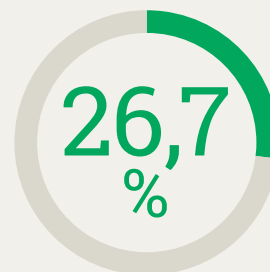
Davon

Klassische
Rentenversicherungen: **8.280**

fondsgebundene
Rentenversicherungen: **13.957**

Rentenversicherungen
mit Indexbeteiligung: **2.223**

Anzahl der im Jahr 2021
abgeschlossenen Verträge
im Rahmen der GrüneRente



**Gebildetes Deckungskapital/Kapital aus
Sparanteilen der eingezahlten Beiträge für
alle Verträge im Rahmen der GrüneRente:**

**Anteil der GrüneRente am
gesamten Leben-Neugeschäft
der Stuttgarter**



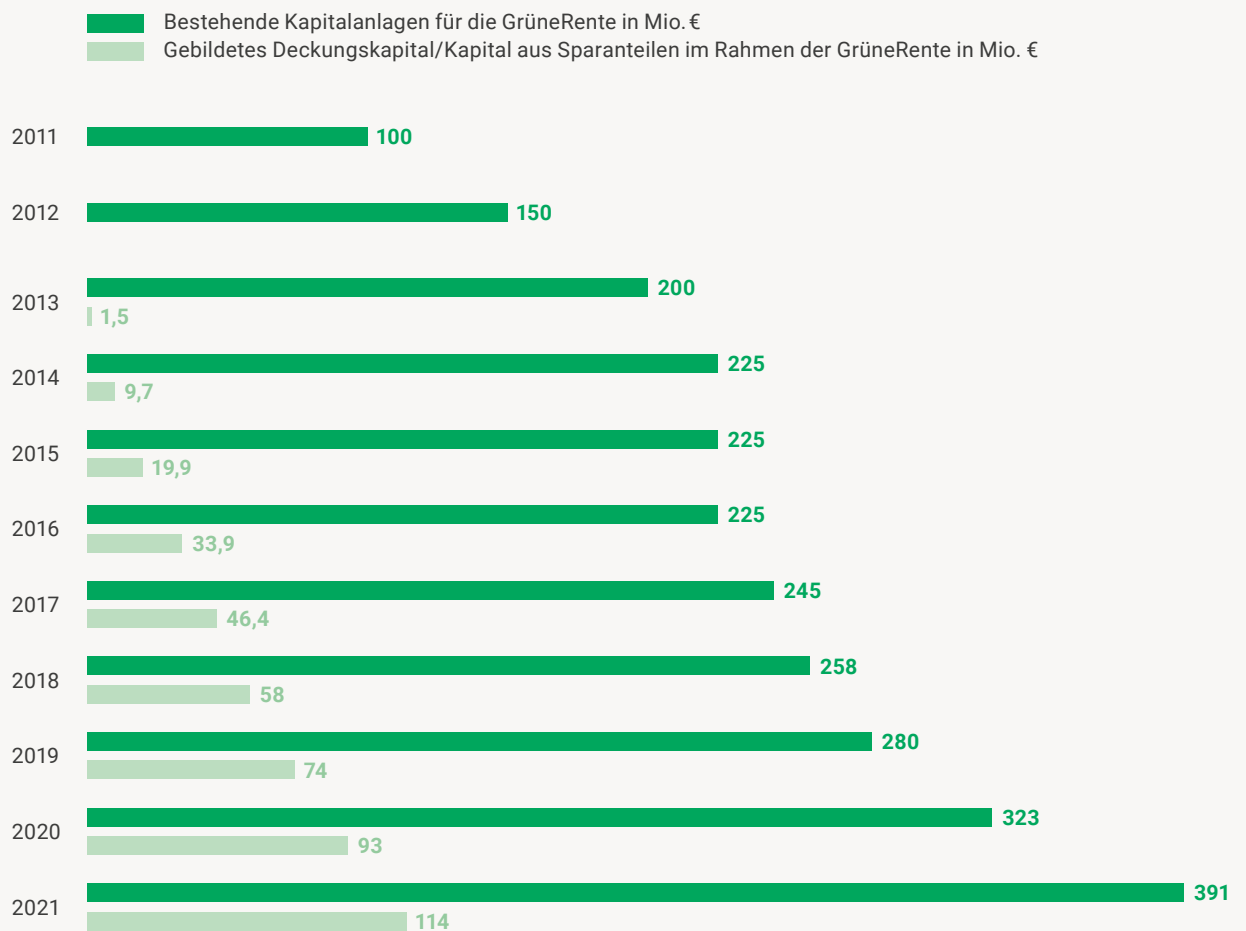
ca. 89 Mio. €
klassische Rentenversicherungen

ca. 18 Mio. €
fondsgebundene Rentenversicherungen mit Garantie

ca. 8 Mio. €
Rentenversicherungen mit Indexbeteiligung

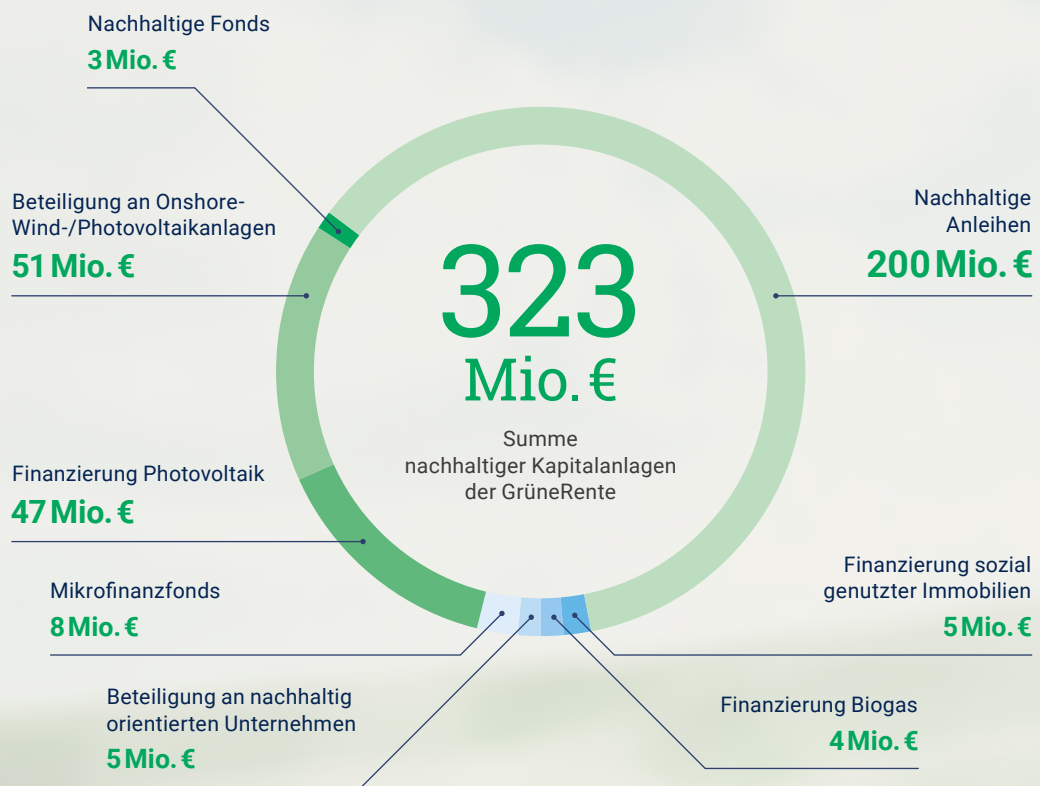
Sparanteil der eingezahlten Beiträge und nachhaltige Kapitalanlagen im Vergleich.

Die Stuttgarter hat deutlich mehr Kapital in nachhaltigen Anlagen investiert, als sich aus den Verträgen der GrüneRente ergibt. Das belegt: Die Stuttgarter meint es ernst und setzt auf ökologische, soziale und ethische Geldanlagen.



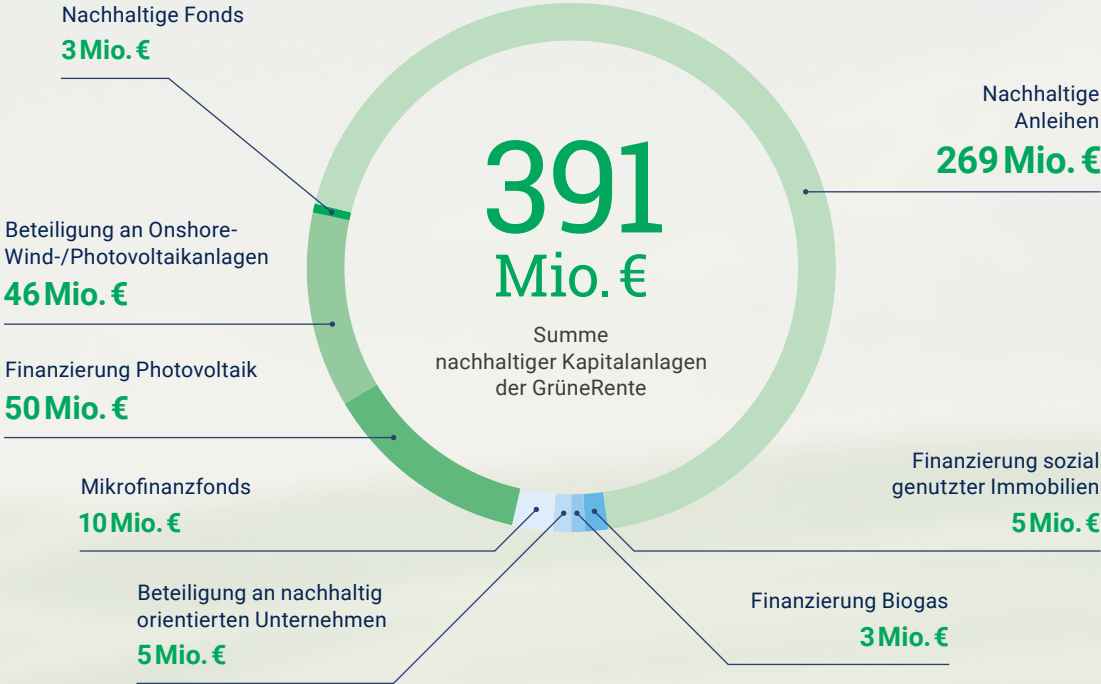
Zahlen, Daten und Fakten: Verteilung der Kapitalanlagen.

Verteilung zum 1.1.2021



Alle Angaben in € sind kaufmännisch gerundet.

Verteilung zum 1.1.2022



Alle Angaben in € sind kaufmännisch gerundet.

Das verstehen wir unter Nachhaltigkeit: Beispiele für Kapitalanlagen.

Mikrofinanzfonds

Mikrokredite bieten Menschen in Schwellen- und Entwicklungsländern die Möglichkeit, sich beispielsweise mit einem eigenen Geschäft eine wirtschaftliche Lebensgrundlage zu schaffen. Das Kapital für diese Kleinstkredite wird meist von Mikrofinanzfonds eingesammelt und vor Ort von entsprechenden Mikrofinanzbanken vergeben, die auch die Zinsen erheben und einziehen.



→ Die Stuttgarter ist mit 10 Mio. Euro an einem Mikrofinanzfonds beteiligt.

Beteiligungen an nachhaltig orientierten Unternehmen

Unternehmen mit nachhaltigen Geschäftsmodellen und -zielen verändern schon heute die Welt von morgen. Die Stuttgarter beteiligt sich aktiv an deren Entwicklung. Dadurch wird unser nachhaltiges Investmentportfolio diversifiziert. Die Unternehmen stammen aus dem Bankenbereich.



→ Das Investitionsvolumen der Stuttgarter beträgt 5 Mio. Euro.

Beteiligung Onshore-Wind-/Photovoltaikanlagen

Die Stuttgarter investiert in Fonds, die beispielsweise moderne und leistungsstarke Solarstrom- oder Windkraftanlagen finanzieren oder betreiben.

→ Die Stuttgarter hat insgesamt 46 Mio. Euro investiert.



Nachhaltige Investmentfonds: I-AM GreenStars Opportunities S VTA

Der I-AM GreenStars Opportunities S VTA (ehemaliger Name: C-Quadrat GreenStars ESG [S]) investiert ausschließlich in Wertpapieren, deren Emittenten auf Basis von ESG-Kriterien (Environmental, Social, Governance) als nachhaltig eingestuft wurden. Diese Wertpapiere müssen bestimmte Mindeststandards in den Bereichen Umweltschutz, Soziales und gute Unternehmensführung erfüllen. Zusätzlich kann auch in anderen Wertpapieren, u. a. von Staaten und Unternehmen, angelegt werden. Derivative Instrumente, die Nahrungsmittelspekulation ermöglichen oder unterstützen können, werden nicht erworben.



→ **Die Stuttgarter hat 3 Mio. Euro investiert.**

Nachhaltige Anleihen (Green, Social oder Sustainability Bonds)

Mit Geldern aus nachhaltigen Anleihen sollen nachhaltige Projekte finanziert werden. Nachhaltige Anleihen werden auch als Green, Social oder Sustainability Bonds bezeichnet. Green Bonds („grüne Anleihen“) finanzieren insbesondere Umweltvorhaben. Hierzu zählen unter anderem Energieerzeugung aus erneuerbaren Quellen, Sanierung oder energieeffizienter Neubau von Gebäuden, umweltfreundliche Abfallwirtschaft und umweltfreundliches Transportwesen, nachhaltige Bodennutzung oder sauberes (Trink-)Wasser. Social Bonds finanzieren soziale Projekte bzw. Vorhaben.



→ **Die Stuttgarter hat insgesamt 269 Mio. Euro in nachhaltigen Anleihen investiert.**

Beispiele für Kapitalanlagen: die nachhaltigen Anleihen für die GrüneRente.

In diesen nachhaltigen Anleihen hat Die Stuttgarter investiert.

Berlin Hyp AG Green Bond Senior	2018/2033	DE000BHY0GB5
EnBW INTL FINANCE BV Green Bond	2018/2033	XS1901055472
ING Groep Green Bond	2018/2030	XS1909186451
Lietuvos Energija UAB Green Bond	2018/2028	XS1853999313
Royal Schiphol Group N.V. Green Bond	2018/2030	XS1900101046
TenneT Holding B.V. Green Bond	2018/2034	XS1828037827
Alliander N.V. Green Bond	2019/2032	XS2014382845
Apple Inc. Green Bond	2019/2031	XS2079716937
EnBW AG Hybrid Green Bond	2019/2079	XS2035564629
Republik Chile Green Bond	2019/2031	XS1843433639
Republik Polen Green Bond	2019/2049	XS1960361720
Société du Grand Paris Green Bond	2019/2050	FR0013422383
ADIF Alta Velocidad Green Bond	2020/2030	ES0200002055
Daimler AG Green Bond	2020/2030	DE000A289QR9
E.ON SE Green Bond	2020/2031	XS2177580508
Eurogrid GmbH Green Bond	2020/2032	XS2171713006
Europäische Union Social Bond	2020/2050	EU000A284469
IBRD Sustainable Bond	2020/2051	XS2251330184
Region Île-de-France Green and Sustainability Bond	2020/2040	FR0013521390
Republik Chile Green Bond	2020/2040	XS2108987517
Société du Grand Paris Green Bond	2020/2070	FR0013483914
TenneT Holding B.V. Green Bond	2020/2040	XS2262065233
VW Int. Finance N.V. Green Bond	2020/2032	XS2234567662
Neu im Jahr 2021		
Bundesrepublik Deutschland Green Bond	2021/2050	DE0001030724
Hamburger Hochbahn AG Green Bond	2021/2031	XS2233088132
IBRD Sustainability Bond	2021/2046	XS2400299363
Republik Italien Green Bond	2021/2045	IT0005438004
Republik Peru Social Bond	2021/2036	XS2408608219
Verbund AG Green & Sustainability-linked Bond	2021/2041	XS2320746394

Neu

Ganz unterschiedliche Schwerpunkte – und dabei alle nachhaltig:
ausgewählte nachhaltige Anleihen im Detail.

• **ING Groep Green Bond**

Dieser Green Bond finanziert erneuerbare Energien und Green Buildings, also nachhaltige Gebäude. Er ist der zweite Green Bond, den die ING-Gruppe herausgebracht hat.

• **Apple Inc. Green Bond**

Die Mittel aus dieser Anleihe dienen dazu, mehr energieeffiziente Produkte und besser recycelbare Geräte zu entwickeln. Zudem sollen klimaschädliche Emissionen von Apple und insbesondere den Apple-Lieferanten gesenkt werden.

• **Société du Grand Paris Green Bond**

Dieser Green Bond finanziert das größte Verkehrsprojekt Europas, den Grand Paris Express. Konkret geht es um die Erweiterung der Pariser Metro (U-Bahn, Stadtbahn) um ca. 200 Kilometer. Vier neue Linien mit insgesamt 68 Stationen sollen täglich zwei Millionen Menschen im Großraum Paris befördern.

• **Republik Chile Green Bond**

Mit den Mitteln aus diesem Green Bond wird in Solarstromanlagen investiert und die Transformation zu einer kohlenstoffarmen Transportwirtschaft gefördert. Daneben geht es um energiesparende Projekte im Immobiliensektor sowie die Wasserversorgung und Abwasserbehandlung.

• **Verbund AG Green & Sustainability-linked Bond**

Mit dem Erlös dieses Green Bonds möchte die Wiener Verbund AG Projekte finanzieren, bei denen es um Energiegewinnung und -transport geht. Ziele sind die Renovierung und der Ausbau eines Wasserkraftwerks und die Modernisierung mehrerer Stromtrassen in Österreich bzw. Italien.

Beispiele für Kapitalanlagen: Finanzierungen.



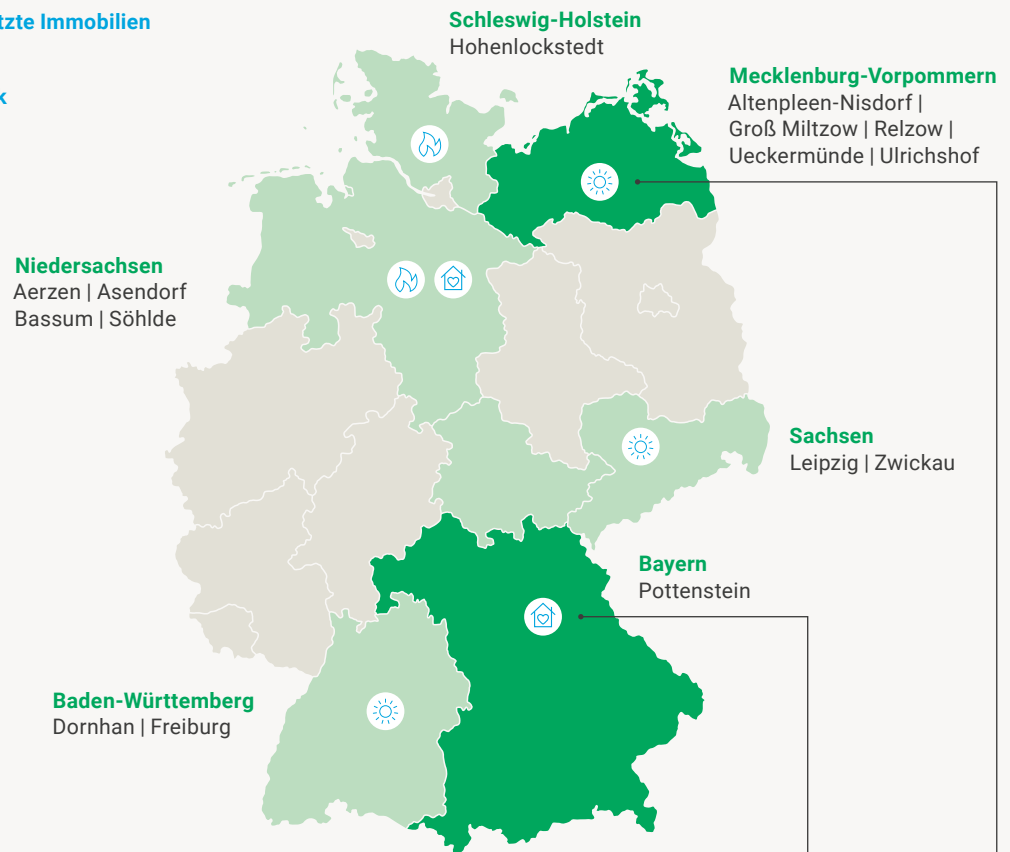
Sozial genutzte Immobilien



Photovoltaik



Biogas



Beispiel für sozial genutzte Immobilien

Seniorenwohnanlage mit Betreuung in Pottenstein:
48 barrierefreie Häuser mit 2–3 Zimmern, eigener
Terrasse und nachhaltiger Wärmeversorgung bilden diese
besondere Seniorenwohnanlage. Hier wird altersgerechtes
Leben ermöglicht, ohne dass die Bewohner auf Selbst-
ständigkeit, Freunde und Nachbarn verzichten müssen.



Die Stuttgarter hat der Wohn- und Betreuungseinrichtung in der
Fränkischen Schweiz ein Darlehen in Höhe von rund 1,3 Mio. Euro gewährt.



Beispiel für Photovoltaikanlagen

Photovoltaik-Großanlagen u. a. an den Standorten
Altenpleen-Nisdorf, Ueckermünde und Ulrichshof:
Die Anlagen allein an diesen 3 Standorten erzeugen
eine Jahresstromleistung von durchschnittlich
ca. 9–10 Megawatt. Mit dem Ausbau erneuerbarer
Energien wird die Energiewende aktiv vorangetrieben.



Die Stuttgarter hat sich an insgesamt 5 Photovoltaikanlagen in Mecklenburg-Vorpommern
beteiligt und diese mit einem Darlehensvolumen von ca. 9 Mio. Euro finanziert.

Die Stuttgarter engagiert sich für Nachhaltigkeit – mit ausgezeichnetem Erfolg.

2020 wurde von der infinma Institut für Finanz-Markt-Analyse GmbH die Branchen-Initiative „Nachhaltigkeit in der Lebensversicherung“ ins Leben gerufen. Die Initiative soll die Akteure auf dem Markt der Altersvorsorge bzw. Biometrie zusammenbringen. Ziel ist es vor allem, Wissen rund um das Thema Nachhaltigkeit einer breiten Öffentlichkeit zugänglich zu machen. Die Stuttgarter ist Gründungsmitglied.



Das Institut für Vorsorge und Finanzplanung hat 2021 die Qualität der angebotenen Nachhaltigkeitsfonds bei Rentenversicherungen untersucht. Das Angebot der Stuttgarter hat die höchste Bewertung „exzellent“ erzielt.



Das Wirtschaftsmagazin FOCUS-MONEY und die Ratingagentur ServiceValue untersuchen regelmäßig die Nachhaltigkeit von Finanzdienstleistern aus Kundensicht. Die Stuttgarter überzeugt in allen Kategorien und wurde mit dem Siegel „Höchste Nachhaltigkeit“ ausgezeichnet.



Weitere Informationen unter stuttgarter.de/service/fondsauswahl/nachhaltigkeitsfonds



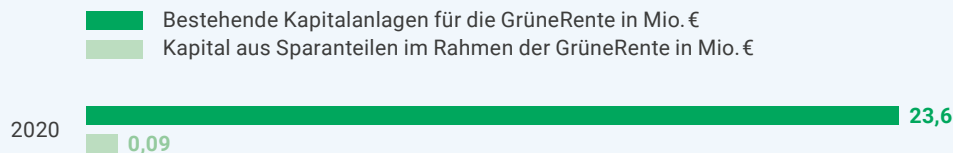
Weitere Informationen unter branchen-initiative.de/

Zahlen, Daten und Fakten: Umsätze und Kapitalanlagen.

Die **DIREKTE LEBEN** bietet die GrüneRente seit dem 1. Januar 2021 als klassische Rentenversicherung an. Hier finden Sie die wichtigsten Zahlen und Umsätze.

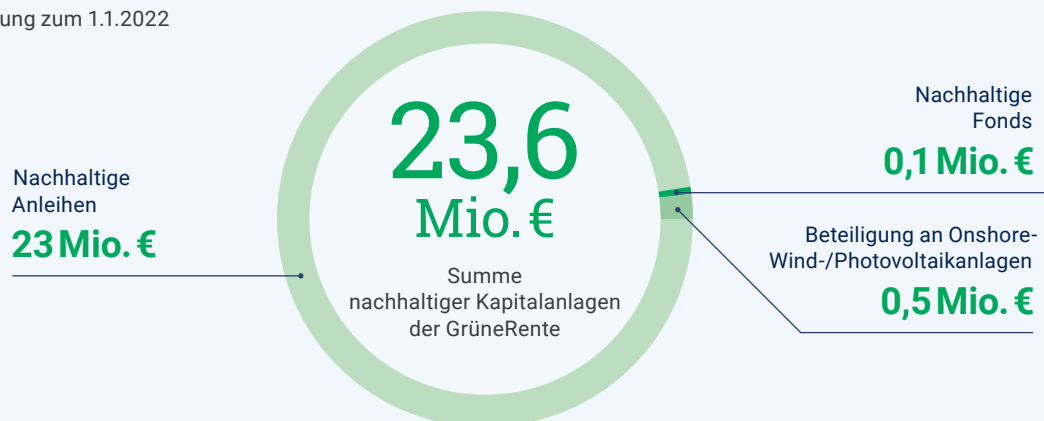


Sparanteil der eingezahlten Beiträge und nachhaltige Kapitalanlagen im Vergleich.



Verteilung der Kapitalanlagen.

Verteilung zum 1.1.2022



* Klassische Rentenversicherungen.

Alle Angaben in € sind kaufmännisch gerundet.

Beispiele für Kapitalanlagen.

Beteiligung Onshore-Wind-/Photovoltaikanlagen

Die DIREKTE LEBEN investiert in Fonds, die beispielsweise moderne und leistungsstarke Solarstrom- oder Windkraftanlagen finanzieren oder betreiben.



→ Die DIREKTE LEBEN hat insgesamt 500 Tsd. Euro investiert.

Nachhaltige Anleihen (Green, Social oder Sustainability Bonds)

Mit Geldern aus nachhaltigen Anleihen sollen nachhaltige Projekte finanziert werden. Nachhaltige Anleihen werden auch als Green, Social oder Sustainability Bonds bezeichnet. Green Bonds („grüne Anleihen“) finanzieren insbesondere Umweltvorhaben. Hierzu zählen unter anderem Energieerzeugung aus erneuerbaren Quellen, Sanierung oder energieeffizienter Neubau von Gebäuden, umweltfreundliche Abfallwirtschaft und umweltfreundliches Transportwesen, nachhaltige Bodennutzung oder sauberes (Trink-) Wasser. Social Bonds finanzieren soziale Projekte bzw. Vorhaben.



→ Die DIREKTE LEBEN hat insgesamt 23 Mio. Euro in nachhaltigen Anleihen investiert.

In diesen nachhaltigen Anleihen hat die DIREKTE LEBEN investiert.

Daimler AG Green Bond	2020/2030	DE000A289QR9
Tennet Holding B. V. Green Bond	2020/2040	XS2262065233
VW Int. Finance N. V. Green Bond	2020/2032	XS2234567662
IBRD Sustainable Bond	2020/2051	XS2251330184
Europäische Union Social Bond	2021/2040	EU000A283867
Europäische Union Social Bond	2021/2046	EU000A3KNYG5
Hamburger Hochbahn AG Green Bond	2021/2031	XS2233088132
Société du Grand Paris Green Bond	2021/2031	FR0014006NV0
Republik Peru Social Bond	2021/2036	XS2408608219
Republik Italien Green Bond	2021/2045	IT0005438004
Bundesrepublik Deutschland Green Bond	2021/2050	DE0001030724

Typisch Stuttgarter

Das treibt uns an:

**Wir schützen
Menschen.**

Unser Versprechen:

- ✓ Kompetenz
- ✓ Innovation
- ✓ Nähe
- ✓ Verlässlichkeit

Ihre Expertin/Ihr Experte für Ihre Vorsorge:

Rechtlicher Hinweis: Bei dem vorliegenden Dokument handelt es sich um eine Werbemitteilung. Bei den Beschreibungen handelt es sich um verkürzte, unverbindliche Darstellungen. Maßgeblich sind ausschließlich die Tarifbestimmungen und die Versicherungsbedingungen. Wir gehen davon aus, dass es sich bei der GrüneRente um ein Produkt nach Artikel 8 der EU-Verordnung über nachhaltigkeitsbezogene Offenlegungspflichten im Finanzdienstleistungssektor handelt. Diese Einstufung erfolgt jedoch unter Vorbehalt, da derzeit noch konkretisierende gesetzliche Vorgaben fehlen.

11.2.005 – Stand 05/2022

DIREKTE LEBEN Versicherung AG
Rotebühlstraße 120 | 70197 Stuttgart | T 0711 665-64 | F 0711 665-1516
info@direkte-leben.de | www.direkte-leben.de

Stuttgarter Lebensversicherung a. G.
Rotebühlstraße 120 | 70197 Stuttgart | T 0711 665-63 | F 0711 665-1516
info@stuttgarter.de | www.stuttgarter.de

DIREKTE LEBEN
VERSICHERUNG AG



Die Stuttgarter
Der Vorsorge-Versicherer